



# BEWi

## Insulation

SHAPING THE FUTURE

XPS TILLBEHÖR  
BYGGSYSTEM DRÄNERINGSPLATTA  
EPS L-SYSTEM  
GLASULL STEINULLISO FLEX  
RINGMUR

BEWi Insulation har ett brett sortiment av isoleringsprodukter och erbjuder kompletta lösningar för isolerande fundament, väggar och tak. Vi säljer alla produkterna genom vårt omfattande återförsäljarnätverk. Våra standardprodukter av EPS för byggbranschen är alla CE-certifierade och tillverkade enligt produktstandard SS/EN 16163 (Sverige) och NS/EN 13163 (Norge)

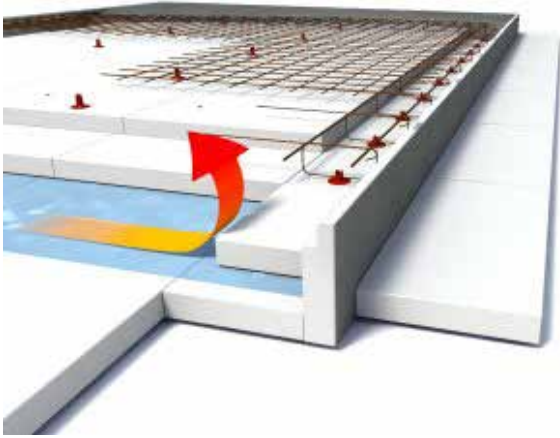
## BEWi EPS STANDARD



GRUND

VÄGG

TAK



## BEWi EPS Standard

EPS har under flera årtionden varit det isoleringsmaterial som bygg- och anläggningsbranschen föredrar.

Materialet har låg egenvikt, är lätt att arbeta med och hanteras utan att ge hud-, luftvägs- och ögonproblem.

EPS från BEWi Insulation innehåller inte heller några skadliga ämnen.

Isolering med EPS ger en välisolerad och fuktsäker konstruktion, något som bidrar till att hålla energiförbrukningen för uppvärmning till ett minimum. EPS har lång livslängd, och materialet behåller sin goda isoleringsförmåga i minst 50 år.

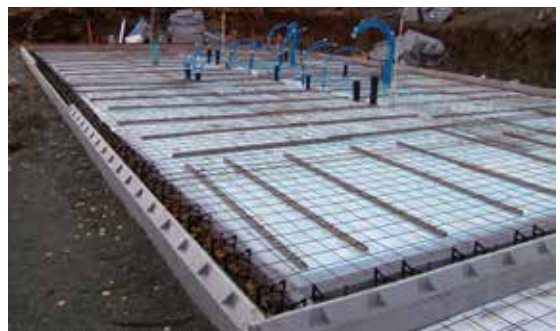


## Användningsområden

**TAK:** Mycket god isoleringsförmåga, god fuktbeständighet och hög styrka gör EPS Standard särskilt lämplig som isolering till platta tak. BEWi Insulation levererar vertikala plattor till 1:100, 1:80, 1:60 och 1:40, samt ett eget system med takkilar för 2-vägs fall mot avloppet.

**VÄGG:** EPS Standard kan användas som isoleringsmaterial både vid nybyggnation och vid renovering. Materialet kan bland annat användas på betongväggar, i trästommar och som isoleringslager i väggelement med betong och trä. Kort sagt är EPS Standard ett flexibelt material som ger torr, varm och frisk bostadskonstruktion.

**GRUND:** EPS Standard levereras i tryckhållfasthetsklasser från S60 till och med S300. Till golv på grund i bostadshus används normalt S80. Det är kostnadseffektivt med extra isolering av golv och det har god effekt på miljöredovisningen för bostaden till minimal kostnad. EPS Standard har låg egenvikt och är lätt att arbeta med. Produkten innehåller inga skadliga ämnen och är trygg både för miljö och människor.



## EPS STANDARD – MÅTT I MM

S60	S80	S100	S120	S150	S200	S300
1200x600 1200x1200 2400x1200	1200x600 1200x1200 2400x1200	1200x600 1200x1200 2400x1200	1200x600 1200x1200 2400x1200	1200x600 1200x1200 2400x1200	1200x600 1200x1200 2400x1200	1200x600 1200x1200 2400x1200
50	10	10	10	50	50	50
60	20	20	20	100	100	100
70	30	30	30	150	150	150
80	40	40	40	200	200	200
100	50	50	50	250	250	250
120	60	60	60			
150	70	70	70			
200	80	80	80			
	100	100	100			
	120	120	120			
	150	150	150			
	200	200	200			
	250	250	250			

# BEWI EPS STANDARD

Teknisk produktinformation BEWi Insulation EPS			EPS STANDARD						
Specifikationer	Målestandard	Enhet	S60	S80	S100	S120	S150	S200	S300
CE-godkännandenummer	NS/SS/EN 13163	-	F305433, F311433-1	F305433, F311433-1	F410284B, F511449	F305433, F311433-1	F410284A, F418685	F305433, F311433-1	F403393, F401901
Bestemmelseskode	NS/SS/EN 13163		EPS-EN13163-T1-L1-W1-S1-P1-DS(N)5-CS(10)60-WL(T)5	EPS-EN13163-T1-L1-W1-S1-P1-DS(N)5-CS(10)80-WL(T)5	EPS-EN13163-T1-L1-W1-S1-P1-DS(N)5-CS(10)100-WL(T)5	EPS-EN13163-T1-L1-W1-S1-P1-DS(N)5-CS(10)120-WL(T)5	EPS-EN13163-T1-L1-W1-S1-P1-DS(N)5-CS(10)150-WL(T)5	EPS-EN13163-T1-L1-W1-S1-P1-DS(N)5-CS(10)200-WL(T)5	EPS-EN13163-T1-L1-W1-S1-P1-DS(N)5-CS(10)300-WL(T)5
Värmeledning AD	NS/SS 12667 el. NS/SS 12939	W/mK	0,041	0,038	0,037	0,037	0,035	0,034	0,033
Fuktgenomtränglighet		m2/s	1,4 x 10	1,1 x 10	0,9 x 10	0,6 x 10	0,6 x 10	0,6 x 10	0,6 x 10
Fuktupptagning, nedsänkt	NS12087	vol. %	2-3%	2-3%	2-3%	2-3%	2-3%	2-3%	2-3%
Tryckhållfasthet, korttidsbelastning	NS826	kPa	≥ 60	≥ 80	≥ 100	≥ 120	≥ 150	≥ 200	≥ 300
Böjhållfasthet	SS/NS/EN 11925-2	kN/m2	>50	>50	>50	>50	>50	>50	>50
Brandklass			F	F	F	F	F	F	F
Max användningstemperatur		C	80	80	80	80	80	80	80
Utvidningskoefficient		m/mK	70x10	70x10	70x10	70x10	70x10	70x10	70x10
Kantutförning			Rak, falsad, not/spont	Rak, falsad, not/spont	Rak	Rak, falsad	Rak, falsad	Rak, falsad	Rak, falsad



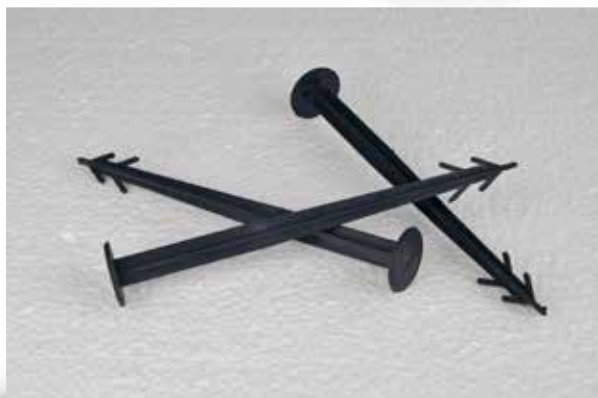
# BEWI EPS STANDARD



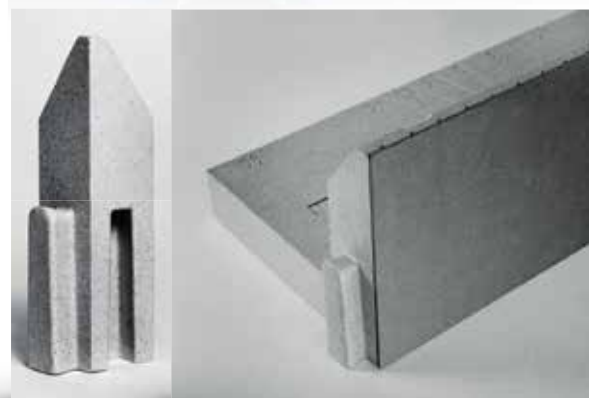
**ARMERINGSSTOL**



**PE-FOLIE**



**PLASTSPIKAR**



**L-ELEMENT**

